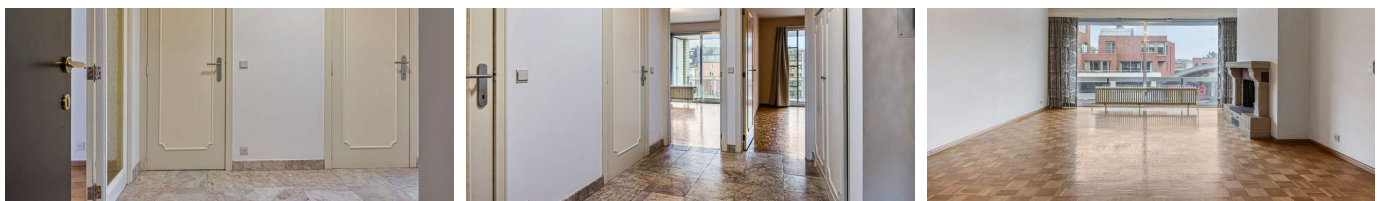
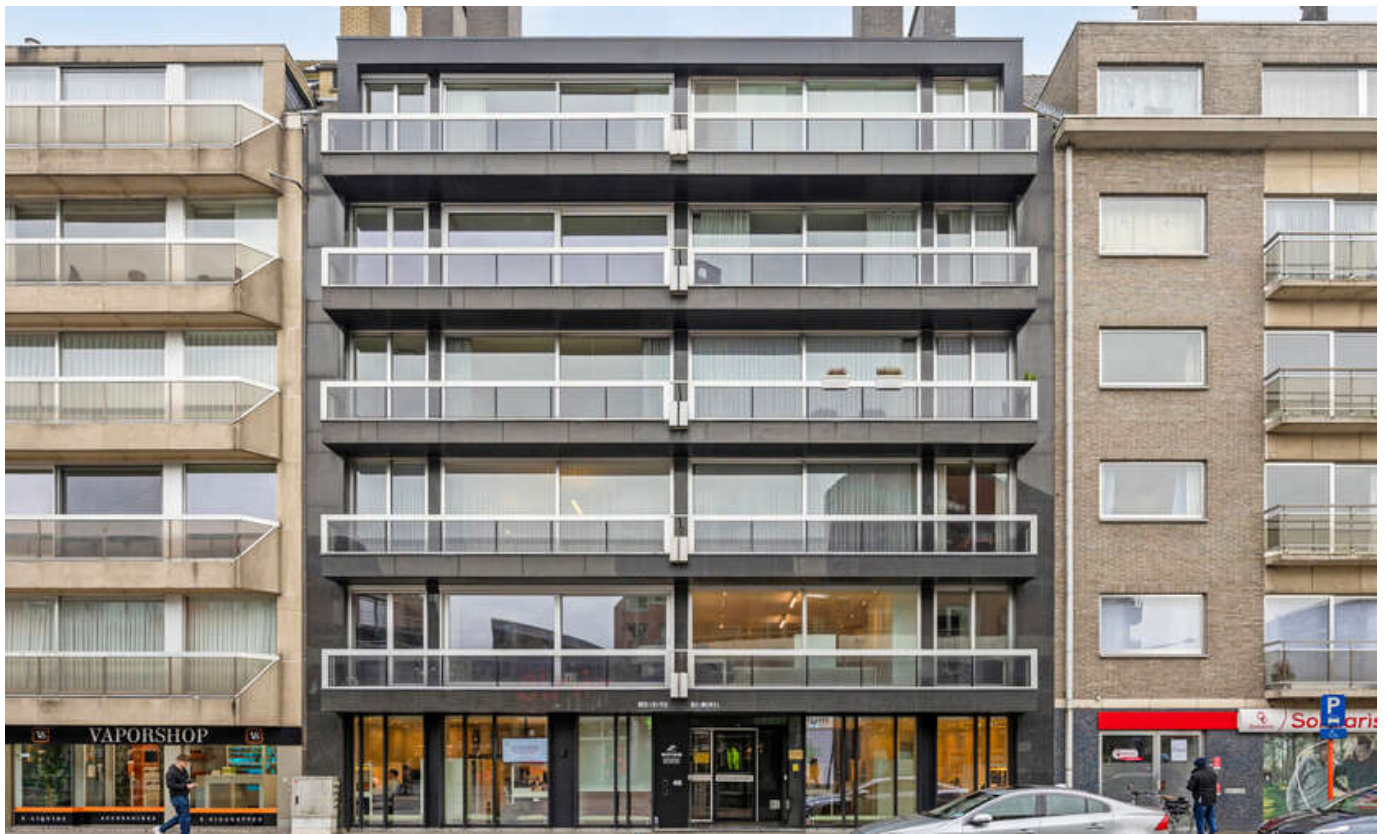


## Te huur - Appartement

€ 920

Centrumlaan 48, 9400 Ninove

Ref. 6483779



Aantal slaapkamers: 2

Aantal badkamers: 1

Bew. opp.: 110m<sup>2</sup>

Terras opp.: 13m<sup>2</sup>

Buurt: centraal

EPC: 118kwh/m<sup>2</sup>/j

Type verwarming: gas cv

# Omschrijving

Geïnteresseerde huurders dienen hun bezoekaanvraag per mail in te dienen. Ben je op zoek naar een comfortabel en ruim instapklaar 2-kamerappartement met een groot terras op een toplocatie in het hart van Ninove? Dit appartement combineert ruimte, comfort en een uitstekende ligging, omringd door winkels en horecazaken, met alle voorzieningen binnen handbereik. De keuken, badkamer en het toilet werden vernieuwd en afgewerkt met moderne voorzieningen en een stijlvolle uitstraling. De badkamer is uitgerust met een eigentijds meubel met dubbele wasbak en een ruime inloopdouche, wat zorgt voor extra comfort en gebruiksgemak. Naast de lichtrijke leefruimte beschikt het appartement over twee ruime slaapkamers, ideaal voor wie veel ruimte nodig heeft. De stijlvolle parketvloeren geven het geheel een warme en elegante uitstraling. Een grote troef zijn de twee terrassen, waarvan één zeer ruim, perfect om te ontspannen en te genieten van de buitenlucht. Daarnaast is er een lift aanwezig, wat zorgt voor extra comfort en toegankelijkheid. Dankzij de centrale ligging bevinden winkels, openbaar vervoer en eetgelegenheden zich op wandelafstand, waardoor je hier zorgeloos en comfortabel woont. Interesse? Dien je bezoekaanvraag in via mail!

---

## Financieel

Prijs: € 920,00/maand

Gemeenschappelijke kosten: € 150,00/maand

## Gebouw

Bewoonbare oppervlakte: 110,00 m<sup>2</sup>

## Comfort

Gemeubeld: Nee

Lift: Ja

## Energie

EPC score: 118 kWh/m<sup>2</sup>/jaar

EPC klasse: B

Dubbele beglazing: Ja

Ramen: Aluminium

Type verwarming: Gas cv

## Ligging

Buurt: Centraal, stadskern

School nabij: 100m

Winkels nabij: 10m

Openbaar vervoer nabij: 20m

Sportcentrum nabij: Ja

## Terrein

Tuin: Nee

Oriëntatie terras 1: Zuid

## Indeling

Woonkamer: 38,00 m<sup>2</sup>

Keuken: 15,00 m<sup>2</sup>, geïnstalleerd

Slaapkamer 1: 19,60 m<sup>2</sup>

Slaapkamer 2: 20,70 m<sup>2</sup>

Badkamer type: Douche

Toiletten: 1

Terras: 12,50 m<sup>2</sup>

## Technieken

Elektriciteit: Ja

Telefoonbekabeling: Ja

## Parking

Parkings binnen: Nee