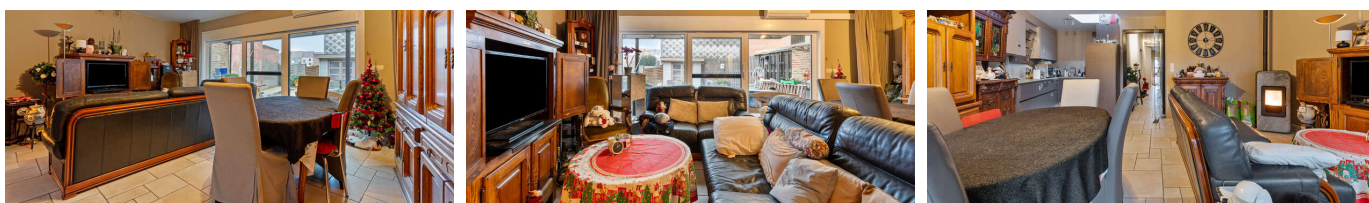


## **Te koop - Gelijkvloerse verdieping**

**€ 270.000**

**Nijvelsesteenweg 143 B1, 1500 Halle**

**Ref. 6506219**



Aantal slaapkamers: 2

Aantal badkamers: 1

Beschikbaarheid: af te spreken  
met eigenaar

Bew. opp.: 90m<sup>2</sup>

Buurt: centraal

EPC: 359kwh/m<sup>2</sup>/j

Type verwarming: elektrisch

# Omschrijving

Op zoek naar een mooi appartement in het centrum van Halle? Dit lichte en goed onderhouden 2-slaapkamer appartement, op wandelafstand van alle voorzieningen, biedt de perfecte combinatie van comfort en locatie. Eigenschappen van het appartement: Plat dak recent vernieuwd 2 ruime slaapkamers – Perfect voor een gezin of als werkruimte. Stadstuin – Geniet van een privé tuin, ideaal voor ontspanning of een hobbytuin. Kelder – Biedt extra opbergruimte voor je spullen of andere toepassingen. Ideale locatie – Gelegen op een steenworp van het centrum van Halle, met winkels, cafés en openbaar vervoer binnen handbereik. Extra voordelen: Lichte en open woonkamer met kachel die voor gezellige sfeer zorgt. Keuken en badkamer voor een comfortabele levensstijl. Dichtbij autosnelwegen en uitvalswegen. Dit appartement is de ideale keuze voor wie een rustig maar centraal gelegen woning zoekt. Grijp je kans om eigenaar te worden van dit charmante appartement in een van de meest gewilde buurten van Halle! Neem vandaag nog contact op voor meer informatie of een bezichtiging.

## Financieel

Prijs: € 270.000,00  
Onder BTW stelsel: Nee  
Beschikbaarheid: Af te spreken met eigenaar  
Kadastraal inkomen: € 448,00  
Servitude: Nee

## Gebouw

Bewoonbare oppervlakte: 90,00 m<sup>2</sup>  
Aantal gevels: 2  
Bouwjaar: 1930  
Staat: Goede staat  
Oriëntatie voorgevel: Zuidwesten

## Comfort

Gemeubeld: Nee  
Lift: Nee  
Zwembad: Nee

## Energie

EPC score: 359 kWh/m<sup>2</sup>/jaar  
EPC code: 20250312-0003550749-RES-1  
EPC klasse: D  
Dubbele beglazing: Ja  
Type verwarming: Elektrisch

## Ligging

Buurt: Centraal, stadsrand  
School nabij: 1.100m  
Winkels nabij: 44m  
Openbaar vervoer nabij: 89m  
Autosnelweg nabij: 1.400m  
Sportcentrum nabij: 1.700m

## Terrein

Tuin: Ja (83,00 m<sup>2</sup>)  
Oriëntatie terras 1: Noordoosten


## Indeling


Keuken: Ja, geïnstalleerd  
Badkamer type: Douche  
Douchekamers: 1  
Toiletten: 1  
Kelder: Ja

## Technieken

Elektriciteit: Ja

## Stedenbouw

Bestemming: Woongebied  
Bouwvergunning: Nee  
Verkavelingsvergunning: Nee  
Voorkooprecht: Nee  
Asbestinventarisatetest: Ja  
Asbestinventarisatetest opmaak datum: 03/05/2023  
Dagvaarding: Nee  
O-peil: Niet gelegen in een overstromingsgevoelig gebied  
G-score:  D

P-score:  D

Watergevoelig openruimtegebied: Nee

Vonnissen: Nee

Kadaster sectie: I

Kadaster nummer: 0256/00E003

## **Parking**

Parkings buiten: 0

Parkings binnen: 0